

# Espace Info Energie de la Communauté d'Agglomération de Lens-Liévin

**INFO** → **ÉNERGIE**



**Rémi Parmentier**  
**INHARI**

# Espace Info Énergie



- Réseau EIE
- Plus localement
- Description d'un EIE
- Coordonnées

# Le réseau des EIE en questions

## POURQUOI ?

Sensibiliser le grand public sur l'efficacité énergétique et les énergies renouvelables.

Atteindre les objectifs français en matière de réduction de GES

## OU ?

Un réseau national avec un maillage territoriale pour un conseil de proximité : 250 Espaces INFO ENERGIE, animés par plus de 500 conseillers

## COMMENT ?

Animé par des associations avec le soutien technique, financier et logistique de l'ADEME, de la région et des partenaires locaux

# Le réseau des EIE du NPDC

<http://contacteie.infoenergie.org/>



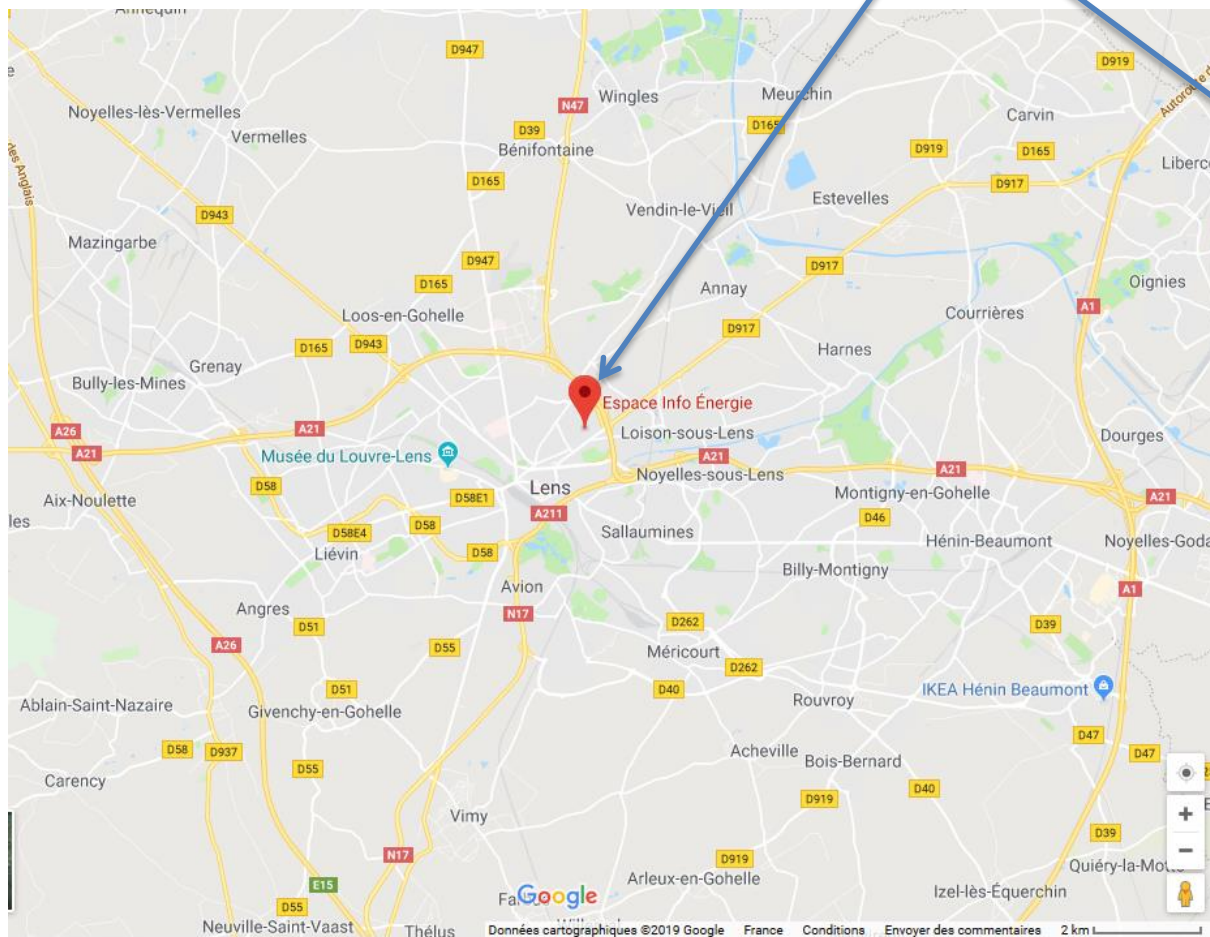
## NORD

- Cambrai
- Douai
- Dunkerque
- Hazebrouck
- Houplines
- Lewarde
- Lille
- Lille / Couronne sud
- Lille / Les Weppes
- Lille / Terr. Est
- Marquette-lez-Lille
- Maubeuge
- Raismes
- Roubaix
- Tourcoing
- Valenciennes

## PAS-DE-CALAIS

- Arras
- Béthune
- Boulogne-sur-Mer
- Hénon-Beaumont
- Ruisseauville
- Pernes
- Marck
- Le Wast
- Lens
- Fauquembergues

# Situation géographique Espace Info Énergie de Lens-Lievvin



# Votre Espace Info Énergie

✓ **L'EIE de la Communauté d'Agglomération de Lens-Liévin**

L'EIE de la CALL, animé par l'association INHARI

✓ **La structure porteuse : INHARI, au service des particuliers et des collectivités locales.**

→ **informent et conseillent les propriétaires et les investisseurs dans leur montage de projet habitat**

→ **accompagne les collectivités locales dans leur projet, en apportant des compétences expertes, la connaissance du terrain et des partenaires.**

→ **mission d'animation de l'ensemble du réseau régional des EIE et porteur de 5 EIE en région (6 conseillers au total).**

# Description d'un EIE : ses missions

1. Traite les demandes par téléphone, mail, correspondance et sur rendez-vous
2. Apporte un conseil concret ne nécessitant pas une étude
3. Effectue des calculs simplifiés à l'aide d'outils de conseil et diagnostic
4. Fournit de la documentation
5. Oriente vers des organismes
6. Développe des programmes d'animation
7. Participe à des manifestations

**L'espace Info Energie ne fait pas de maîtrise d'œuvre ni de commerce**

# EIE et déontologie

## OBJECTIVITÉ, IMPARTIALITÉ, INDÉPENDANCE

✓ Charte des EIEs

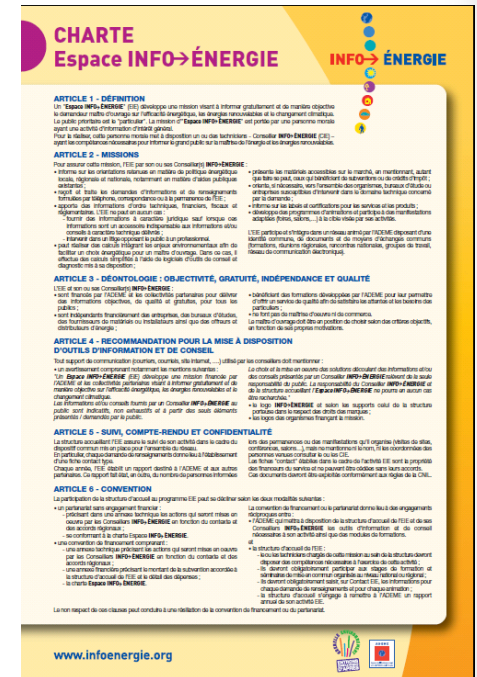
✓ Donnant la priorité à la maîtrise de l'énergie

✓ Fournissant des calculs comparatifs

✓ Indépendants financièrement des entreprises,

des bureaux d'études, des fournisseurs de matériels ou

installateurs ainsi que des offreurs et distributeurs d'énergie





# .FAIRE-Tous éco-confortables

- FAIRE pour Faciliter, Accompagner et Informer pour la Rénovation Énergétique.

Site internet de l'Etat et de l'ADEME: [faire.fr](http://faire.fr)

Il permet de :

- ✓ Trouver des informations sur les subventions
- ✓ Contacter les Conseiller FAIRE
- ✓ Rechercher des artisans RGE

# En résumé, un EIE c'est :

- ✓ Un service public d'information sur la rénovation énergétique et la maîtrise de l'énergie
- ✓ Un service de proximité
- ✓ Un service indépendant et objectif
- ✓ Un service soutenu par l'ADEME, le Conseil régional Des hauts de France et la Communauté d'agglomération de Lens-Lievin



# Espace Info Energie

## Contact De la Communauté d'Agglomération de Lens-Liévin

**info-energie@agglo-lenslievin.fr**

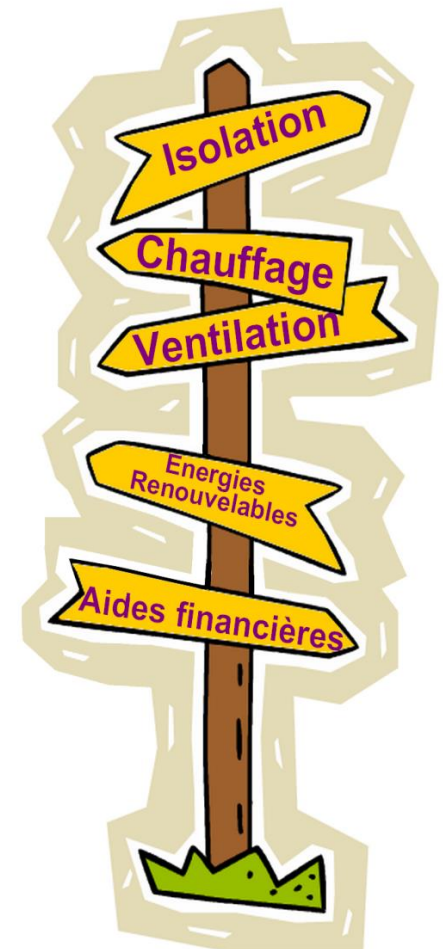
**03 21 790 518**

6 rue Lavoisier

62 300 LENS

Sur RDV du lundi

après-midi au vendredi



**INFO** → **ÉNERGIE**



Merci de votre attention